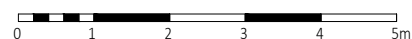
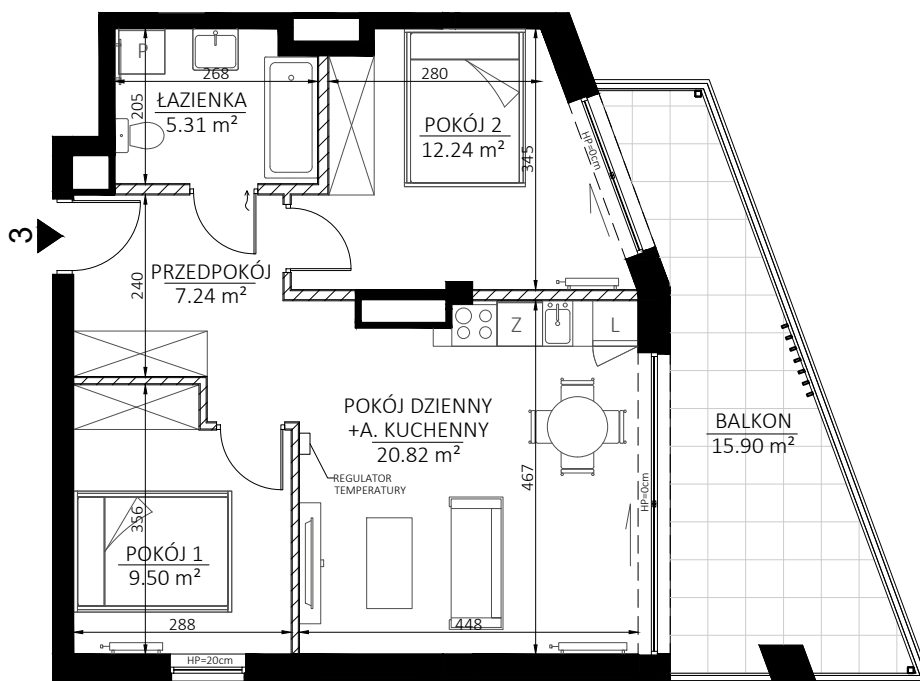


WAVE HOUSE

LOKAL 3

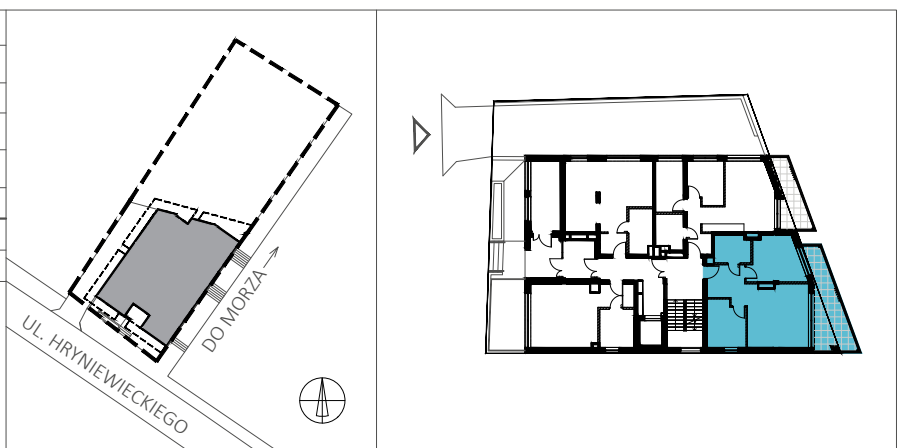


BUDYNEK USŁUGOWO-MIESZKALNY
WŁADYSŁAWOWO - UL. HRYNIEWIECKIEGO



ŚCIANY KONSTRUKCYJNE, ELEMENTY STAŁE
 ŚCIANY DZIAŁOWE NADAJĄCE SIĘ DO DEMONTAŻU

PARTER	
PRZEDPOKÓJ	7,24 m ²
DZIENNY + A. KUCHENNY	20,82 m ²
POKÓJ 1	9,50 m ²
POKÓJ 2	12,24 m ²
ŁAZIENKA	5,31 m ²
POW. LOKALU 3	55,11 m²
BALKON	15,90 m ²



Kristensen Group WŁADYSŁAWOWO - KGI POLAND Sp. z o.o. Sp. k. , Al. Rzeczypospolitej 18 lok. 70, 02-972 Warszawa
tel.: +48 (22) 419-20-00 tel. kom.: +48 505 03 20 20 www.kristensen-group.pl e-mail: sprzedaz@kristensen-group.pl

*Niniejsza karta odzwierciedla projektowany kształt lokalu oraz jego układ funkcjonalny i może ulec nieznacznym zmianom na etapie realizacji. Cena lokalu nie obejmuje wyposażenia, które jest jedynie przykładowe i stanowi jeden z możliwych sposobów aranżacji. Niniejsza karta nie stanowi oferty w rozumieniu przepisów prawa. Powierzchnia została obliczona według normy PN-ISO 9836:1997 i może ulec nieznaczącej zmianie.