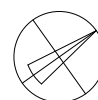
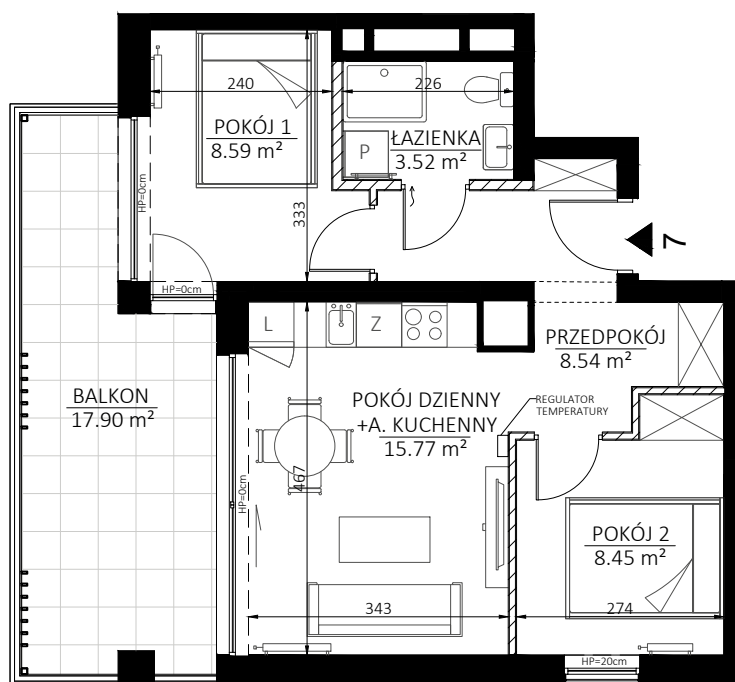


WAVE HOUSE

LOKAL 7

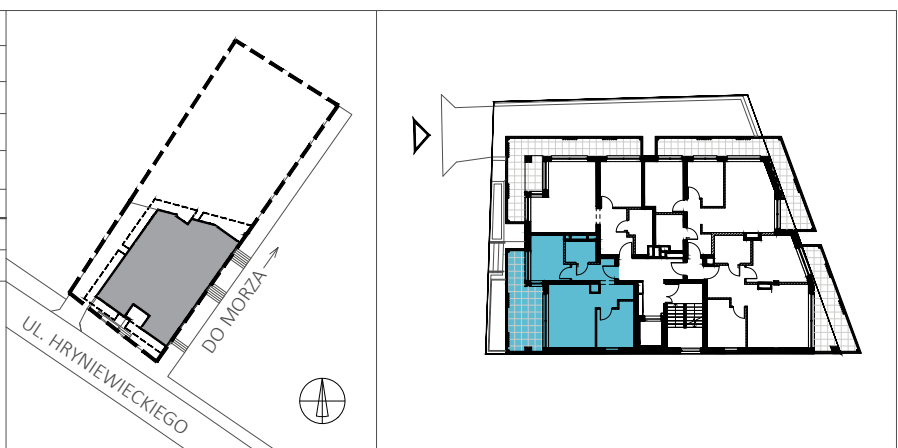


BUDYNEK USŁUGOWO-MIESZKALNY
WŁADYSŁAWOWO - UL. HRYNIEWIECKIEGO



ŚCIANY KONSTRUKCYJNE, ELEMENTY STAŁE
 ŚCIANY DZIAŁOWE NADAJĄCE SIĘ DO DEMONTAŻU

I PIĘTRO	
PRZEDPOKÓJ	8,54 m ²
P. DZIENNY + A. KUCHENNY	15,77 m ²
POKÓJ 1	8,59 m ²
POKÓJ 2	8,45 m ²
ŁAZIENKA	3,52 m ²
POW. LOKALU 7	44,87m²
BALKON	17,90 m ²



Kristensen Group WŁADYSŁAWOWO - KGI POLAND Sp. z o.o. Sp. k. , Al. Rzeczypospolitej 18 lok. 70, 02-972 Warszawa
tel.: +48 (22) 419-20-00 tel. kom.: +48 505 03 20 20 www.kristensen-group.pl e-mail: sprzedaz@kristensen-group.pl

*Niniejsza karta odzwierciedla projektowany kształt lokalu oraz jego układ funkcjonalny i może ulec nieznacznym zmianom na etapie realizacji. Cena lokalu nie obejmuje wyposażenia, które jest jedynie przykładowe i stanowi jeden z możliwych sposobów aranżacji. Niniejsza karta nie stanowi oferty w rozumieniu przepisów prawa. Powierzchnia została obliczona według normy PN-ISO 9836:1997 i może ulec nieznacznym zmianom.