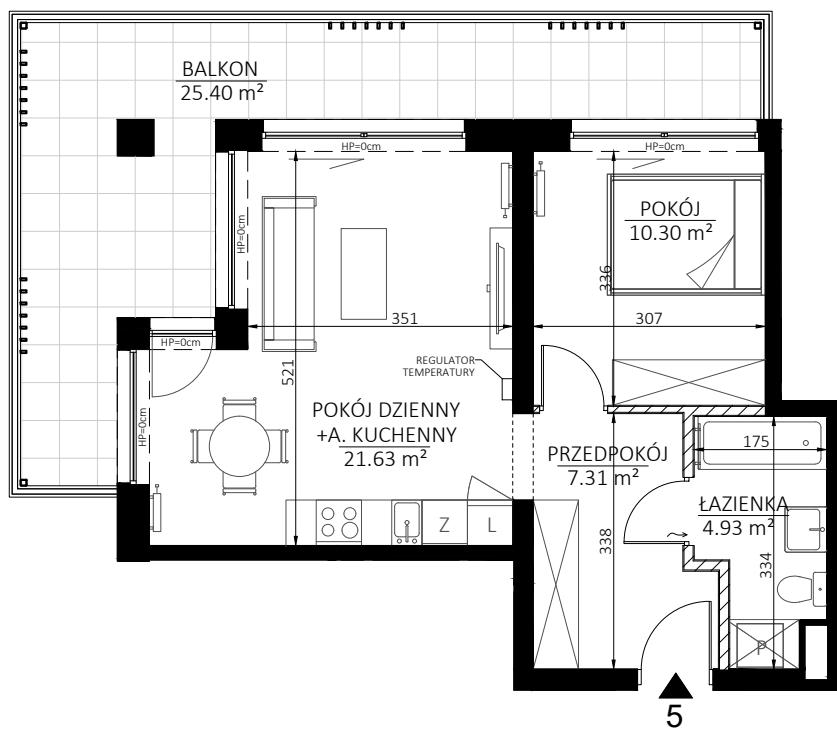


# WAVE HOUSE

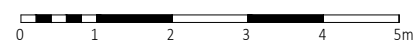
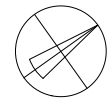
## LOKAL 5



BUDYNEK USŁUGOWO-MIESZKALNY  
WŁADYSŁAWOWO - UL. HRYNIEWIECKIEGO

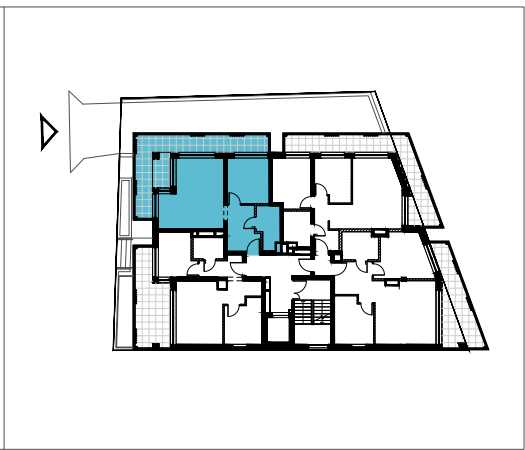
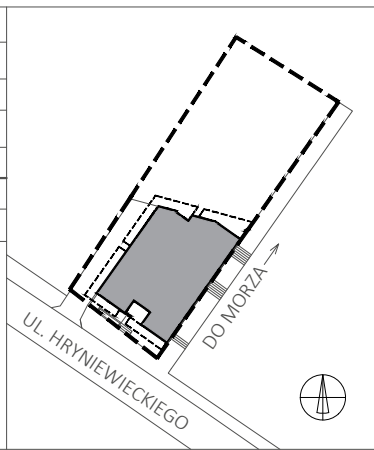


5



ŚCIANY KONSTRUKCYJNE, ELEMENTY STAŁE   
 ŚCIANY DZIAŁOWE NADAJĄCE SIĘ DO DEMONTAŻU

I PIĘTRO	
PRZEDPOKÓJ	7,31 m <sup>2</sup>
P. DZIENNY + A. KUCHENNY	21,63 m <sup>2</sup>
POKÓJ	10,3 m <sup>2</sup>
ŁAZIENKA	4,93 m <sup>2</sup>
<b>POW. LOKALU 5</b>	<b>44,17 m<sup>2</sup></b>
BALKON	25,40 m <sup>2</sup>



**Kristensen Group** WŁADYSŁAWOWO - KGI POLAND Sp. z o.o. Sp. k. , Al. Rzeczypospolitej 18 lok. 70, 02-972 Warszawa  
tel.: +48 (22) 419-20-00 tel. kom.: +48 505 03 20 20 www.kristensen-group.pl e-mail: sprzedaz@kristensen-group.pl

\*Niniejsza karta odzwierciedla projektowany kształt lokalu oraz jego układ funkcjonalny i może ulec nieznacznym zmianom na etapie realizacji. Cena lokalu nie obejmuje wyposażenia, które jest jedynie przykładowe i stanowi jeden z możliwych sposobów aranżacji. Niniejsza karta nie stanowi oferty w rozumieniu przepisów prawa. Powierzchnia została obliczona według normy PN-ISO 9836:1997 i może ulec nieznaczącej zmianie.