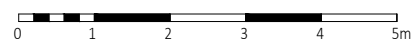
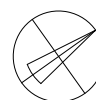
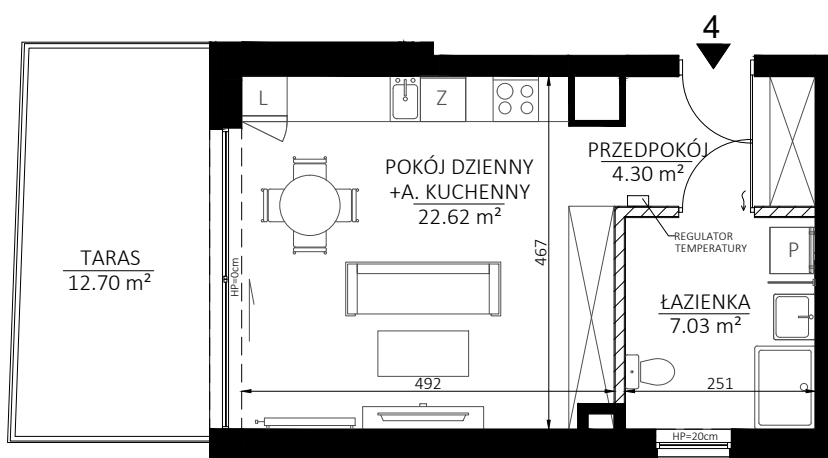


# WAVE HOUSE

## LOKAL 4

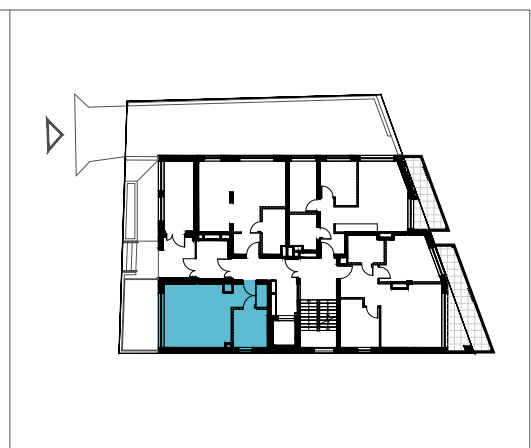
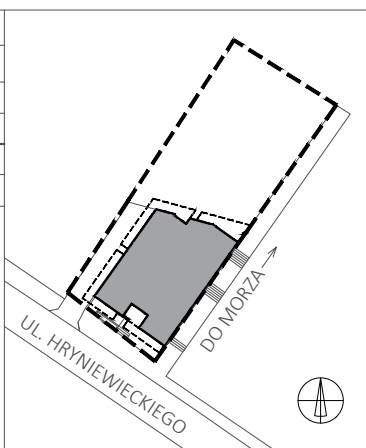


BUDYNEK USŁUGOWO-MIESZKALNY  
WŁADYSŁAWOWO - UL. HRYNIEWIECKIEGO



ŚCIANY KONSTRUKCYJNE, ELEMENTY STAŁE   
 ŚCIANY DZIAŁOWE NADAJĄCE SIĘ DO DEMONTAŻU

PARTER	
PRZEDPOKÓJ	4,3 m <sup>2</sup>
P. DZIENNY + A. KUCHENNY	22,62 m <sup>2</sup>
ŁAZIENKA	7,03 m <sup>2</sup>
<b>POW. LOKALU 4</b>	<b>33,95 m<sup>2</sup></b>
TARAS	12,70 m <sup>2</sup>



**Kristensen Group**

WŁADYSŁAWOWO - KGI POLAND Sp. z o.o. Sp. k., Al. Rzeczypospolitej 18 lok. 70, 02-972 Warszawa

tel.: +48 (22) 419-20-00

tel. kom.: +48 505 03 20 20

www.kristensen-group.pl

e-mail: sprzedaz@kristensen-group.pl

\*Niniejsza karta odzwierciedla projektowany kształt lokalu oraz jego układ funkcjonalny i może ulec nieznacznym zmianom na etapie realizacji. Cena lokalu nie obejmuje wyposażenia, które jest jedynie przykładowe i stanowi jeden z możliwych sposobów aranżacji. Niniejsza karta nie stanowi oferty w rozumieniu przepisów prawa. Powierzchnia została obliczona według normy PN-ISO 9836:1997 i może ulec nieznacznej zmianie.