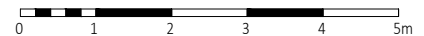
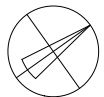
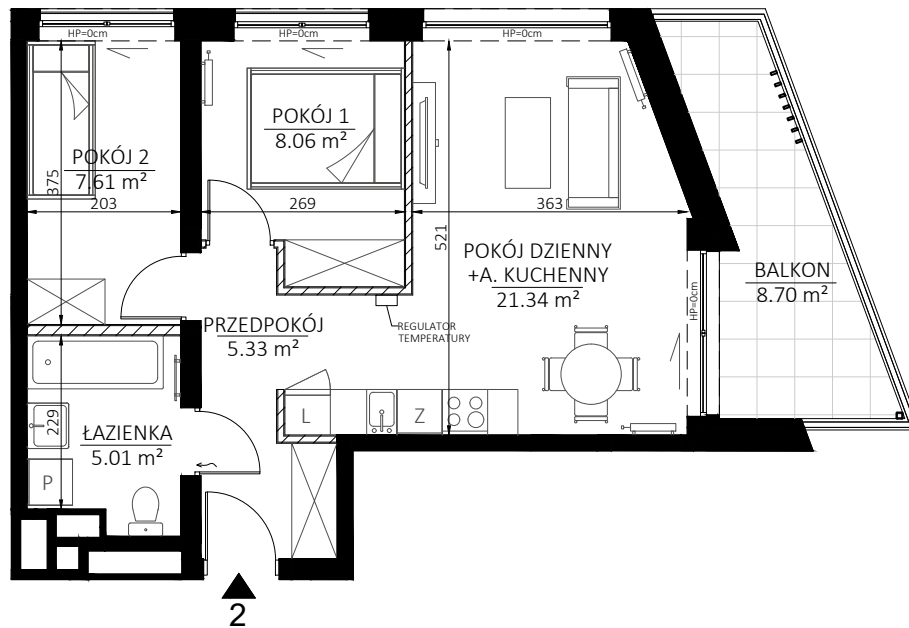


WAVE HOUSE

LOKAL 2



BUDYNEK USŁUGOWO-MIESZKALNY
WŁADYSŁAWOWO - UL. HRYNIEWIECKIEGO



ŚCIANY KONSTRUKCYJNE, ELEMENTY STAŁE **█**
ŚCIANY DZIAŁOWE NADAJĄCE SIĘ DO DEMONTAŻU **▨**

PARTER		
PRZEDPOKÓJ	5,33 m ²	
P. DZIENNY + A. KUCHENNY	21,34 m ²	
POKÓJ 1	8,06 m ²	
POKÓJ 2	7,61 m ²	
ŁAZIENKA	5,01 m ²	
POW. LOKALU 2	47,35 m²	
BALKON	8,70 m ²	

Kristensen Group WŁADYSŁAWOWO - KGI POLAND Sp. z o.o. Sp. k., Al. Rzeczypospolitej 18 lok. 70, 02-972 Warszawa
tel.: +48 (22) 419-20-00 tel. kom.: +48 505 03 20 20 www.kristensen-group.pl e-mail: sprzedaz@kristensen-group.pl

*Niniejsza karta odzwierciedla projektowany kształt lokalu oraz jego układ funkcjonalny i może ulec nieznacznym zmianom na etapie realizacji. Cena lokalu nie obejmuje wyposażenia, które jest jedynie przykładowe i stanowi jeden z możliwych sposobów aranżacji. Niniejsza karta nie stanowi oferty w rozumieniu przepisów prawa. Powierzchnia została obliczona według normy PN-ISO 9836:1997 i może ulec nieznacznym zmianom.