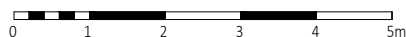
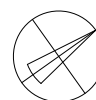
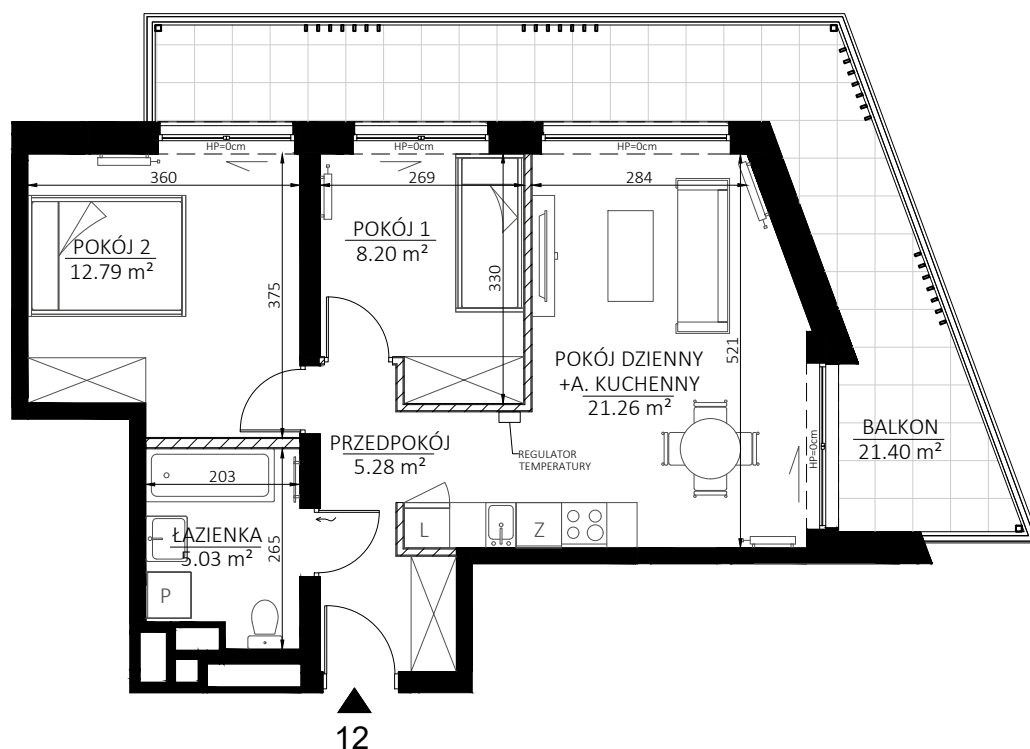


WAVE HOUSE

LOKAL 12

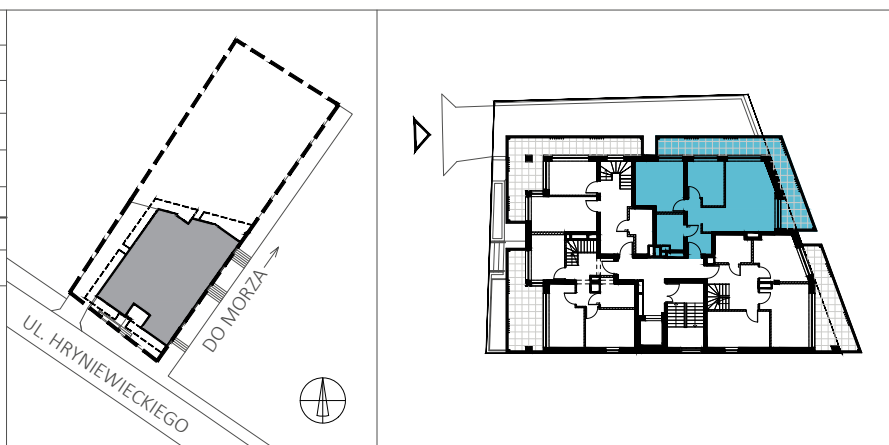


BUDYNEK USŁUGOWO-MIESZKALNY
WŁADYSŁAWOWO - UL. HRYNIEWIECKIEGO



ŚCIANY KONSTRUKCYJNE, ELEMENTY STAŁE **█**
ŚCIANY DZIAŁOWE NADAJĄCE SIĘ DO DEMONTAŻU **▨**

III PIĘTRO	
PRZEDPOKÓJ	5,28 m ²
P. DZIENNY + A. KUCHENNY	21,26 m ²
POKÓJ 1	8,20 m ²
POKÓJ 2	12,79 m ²
ŁAZIENKA	5,03 m ²
POW. LOKALU 12	52,56 m²
BALKON	21,40 m ²



Kristensen Group

WŁADYSŁAWOWO - KGI POLAND Sp. z o.o. Sp. k., Al. Rzeczypospolitej 18 lok. 70, 02-972 Warszawa

tel.: +48 (22) 419-20-00 tel. kom.: +48 505 03 20 20

www.kristensen-group.pl

e-mail: sprzedaz@kristensen-group.pl

*Niniejsza karta odzwierciedla projektowany kształt lokalu oraz jego układ funkcjonalny i może ulec nieznacznym zmianom na etapie realizacji. Cena lokalu nie obejmuje wyposażenia, które jest jedynie przykładowe i stanowi jeden z możliwych sposobów aranżacji. Niniejsza karta nie stanowi oferty w rozumieniu przepisów prawa. Powierzchnia została obliczona według normy PN-ISO 9836:1997 i może ulec nieznaczącej zmianie.